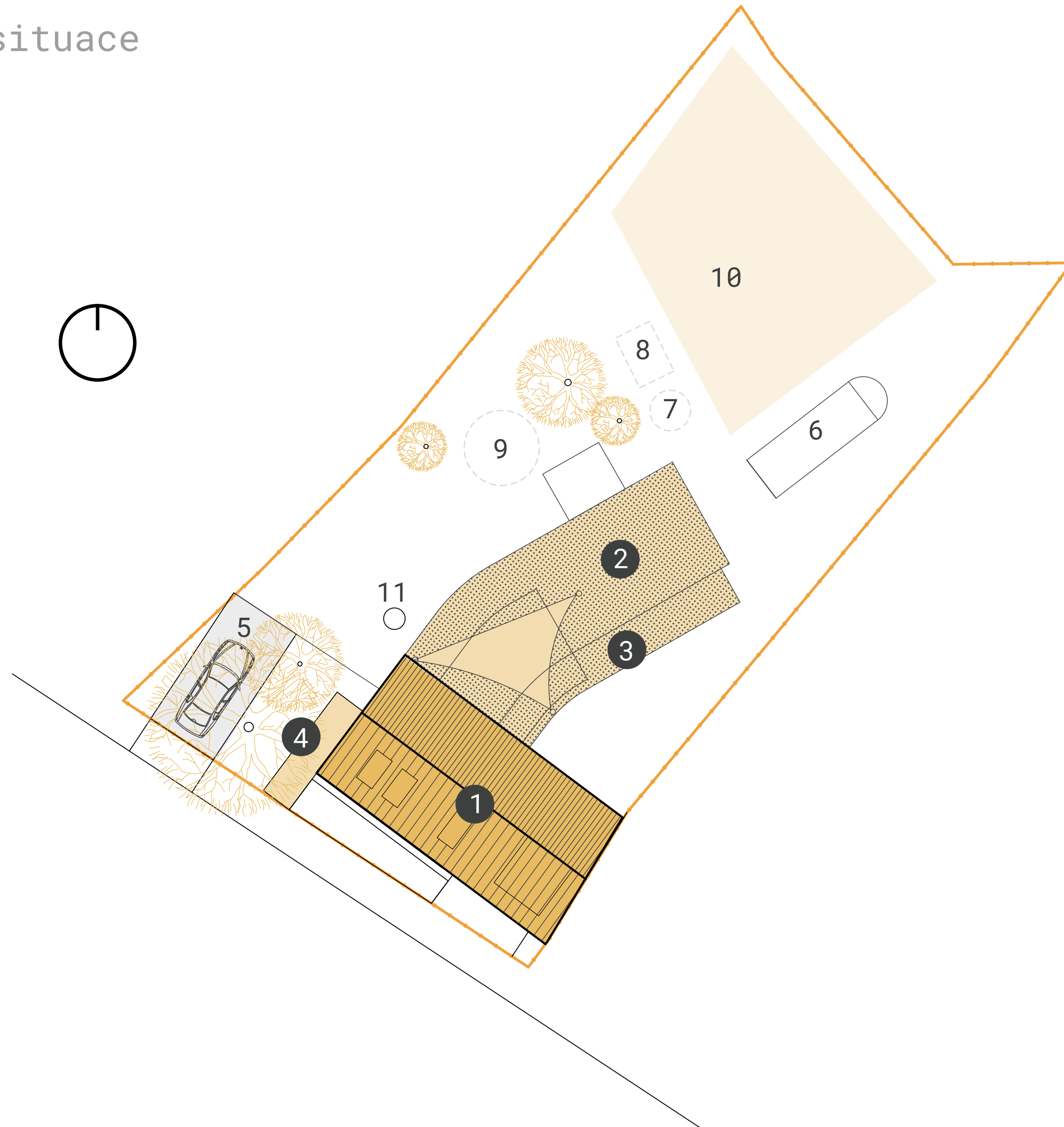


RD BORŠICE

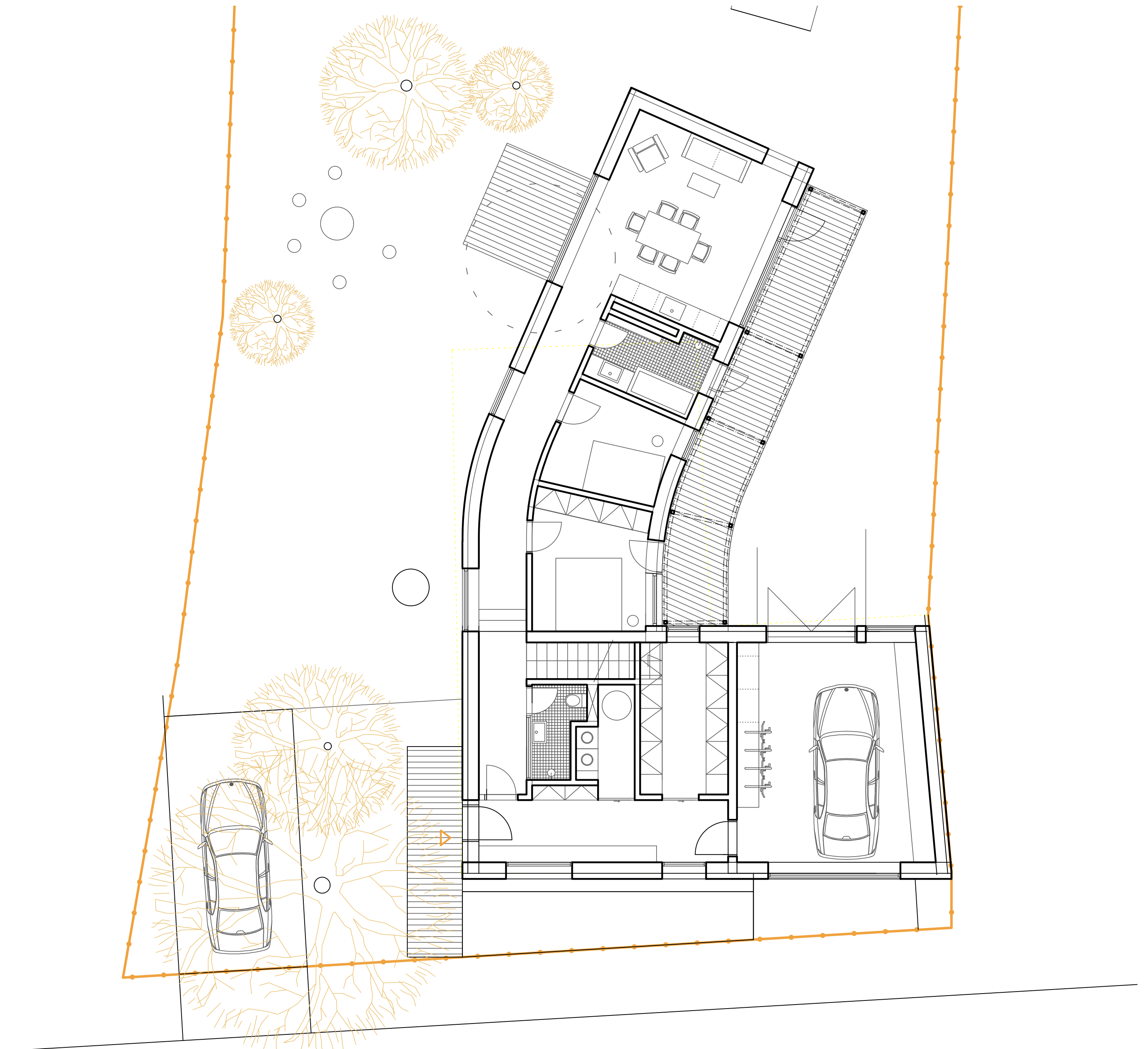
architektonická studie

situace

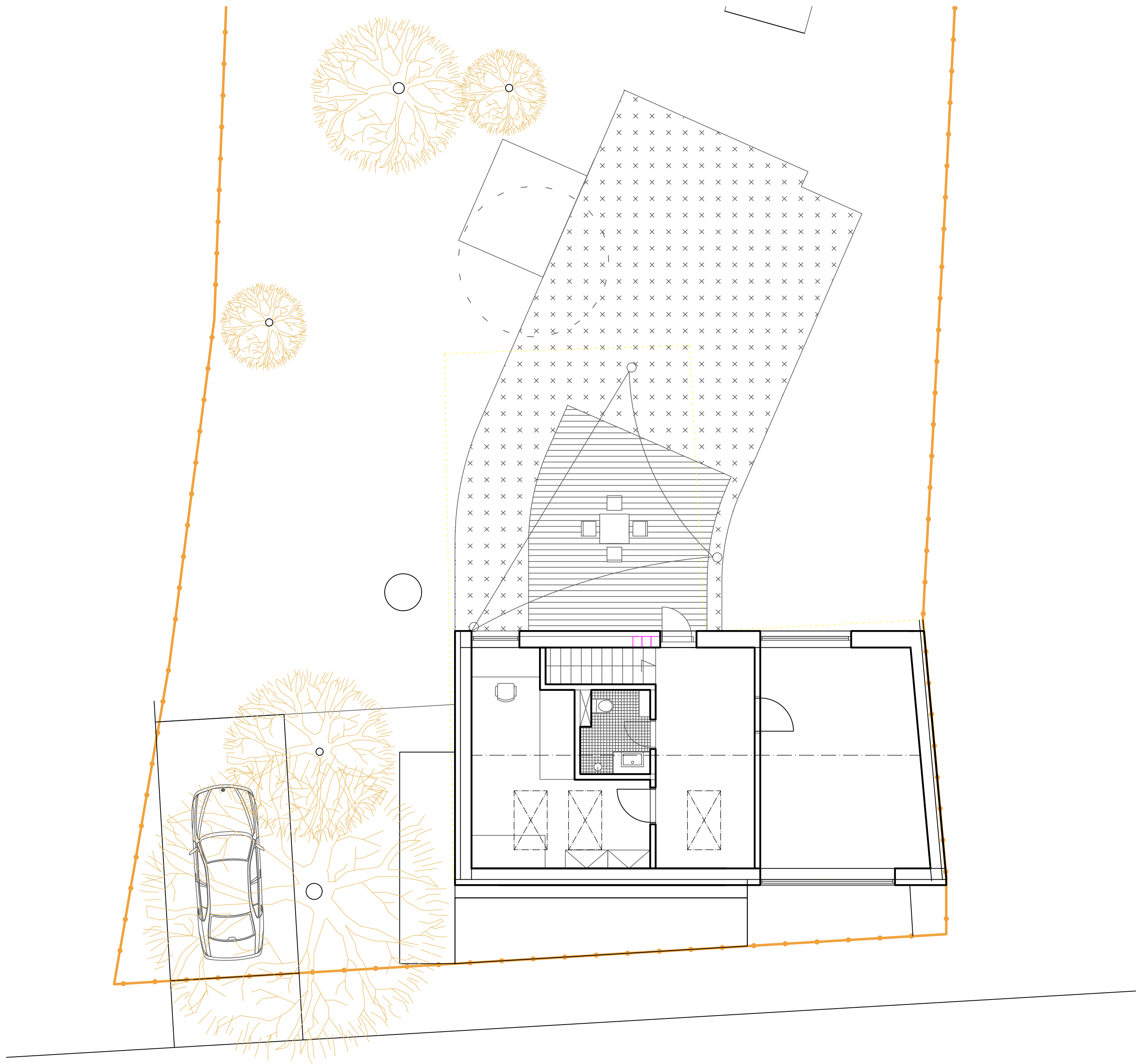


- 1 hmota domu /vstup, schodiště, patro/
- 2 hmota domu /obytné křídlo / extenz. zelená střecha / část. pochozí
- 3 terasa /předsazena dřevěná konstrukce
- 4 krytý vstup /předsazena dřevěná konstrukce
- 5 parkovací stání na pozemku
- 6 sklípek
- 7 retenční nádrž
- 8 vsak
- 9 grill spot
- 10 sad
- 11 studna

1.NP

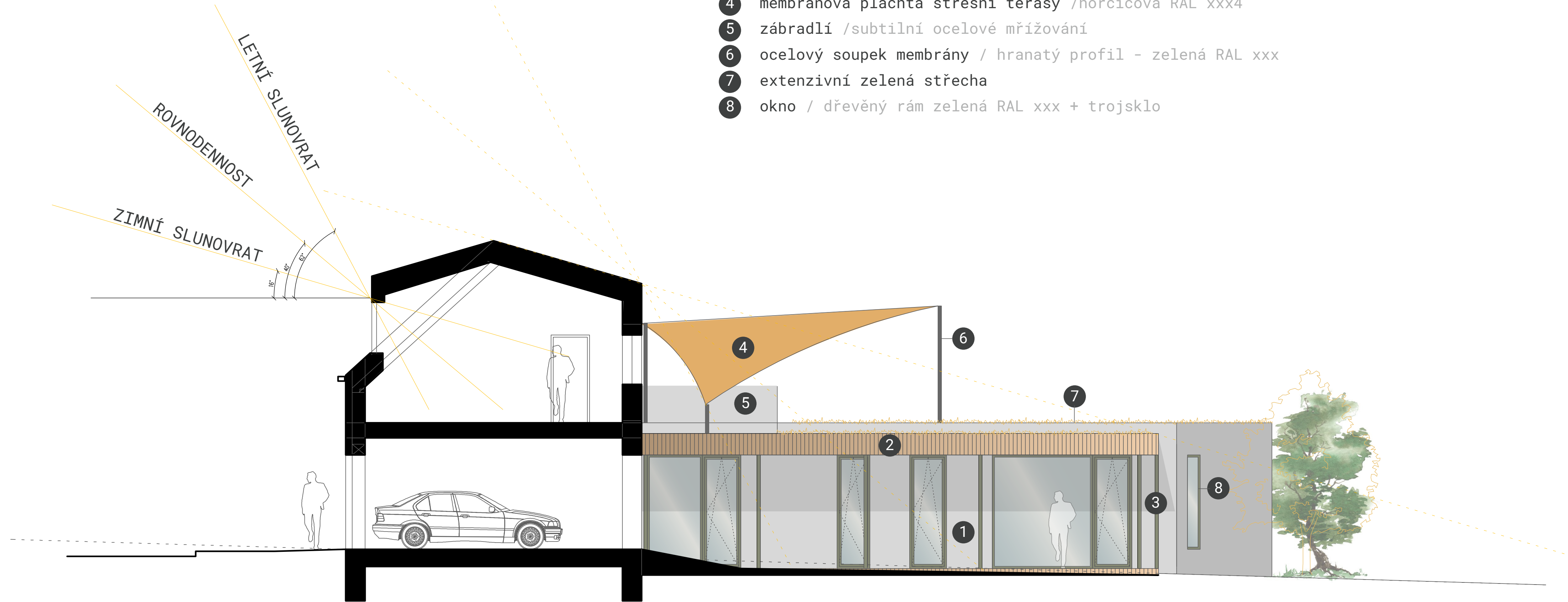


2.NP



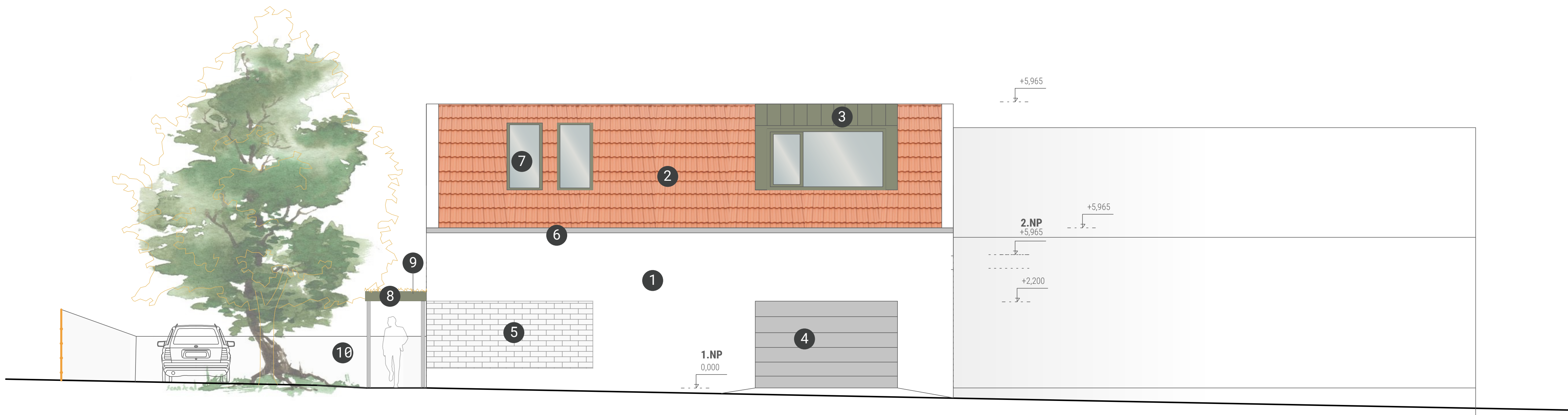
řezopohled / východ

- 1 šedá strukturovaná fasáda / RAL xxx
- 2 krytá konstrukce terasy / obklad modřín
- 3 sloupek terasy / zelená RAL xxx
- 4 membránová plachta střešní terasy /hořčicová RAL xxx4
- 5 zábradlí /subtilní ocelové mřížování
- 6 ocelový soupek membrány / hranatý profil - zelená RAL xxx
- 7 extenzivní zelená střecha
- 8 okno / dřevěný rám zelená RAL xxx + trojsklo



pohled ulice / jih

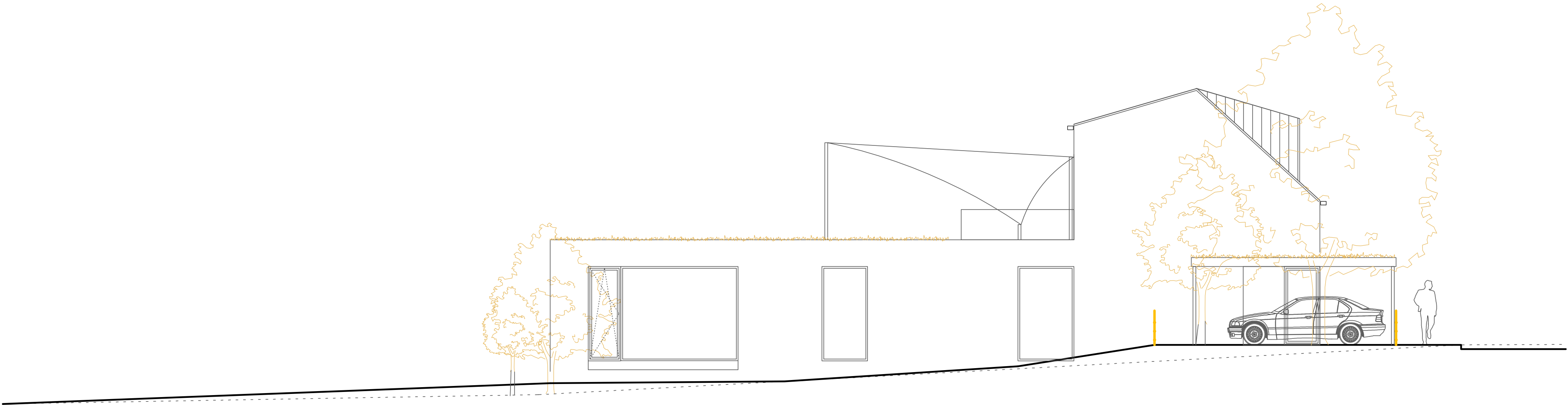
- 1 bílá strukturovaná fasáda / RAL xxx
- 2 skládaná krytina / Wienerberger - Engoba matná terakota
- 3 vykýř /plechová krytina - zelená RAL xxx
- 4 garážová vrata 3600x2200 /šedá RAL xxx
- 5 cihelná přizdívka přes okenní rámy /stínění zádveří - CP na MVC
- 6 okapní žlab / hranatý profil - šedá RAL xxx
- 7 střešní okno / dřevěný rám zelená RAL xxx + trojsklo
- 8 krytý vstup /předsazena dřevěná konstrukce
- 9 extenzivní zelená střecha
- 10 zahradní zídka / cihelná transparentní - CP na MVC



moodboard



pohled / západ





Ondřej / architekt / www.saida.cz
Saida / designer / ondrej@saida.cz